

Prez-kyno kolokwium 1

Zad. 1

W programie *PowerPoint* utwórz nową pustą prezentację obejmującą 5 slajdów. Jako tło slajdu ustaw teksturę (*Krople wody*). Na slajdzie tytułowym umieść tytuł prezentacji (*Agility*) oraz (poniżej) swoje imię i nazwisko (pisane kursywą). Sformatuj odpowiednio tytuł (czarne krawędzie pola tekstowego o grubości 2,0 pkt, obszar w kolorze jasnoniebieskim o przezroczystości 50%). Zmniejsz odpowiednio wysokość pola tekstowego z tytułem prezentacji. Wyśrodkuj pole tekstowe z tytułem w pionie. Pole zawierające imię i nazwisko umieść poniżej wyśrodkowanego pola z tytułem. Efekt powinien wyglądać jak na rys. 1.

Kolejny slajd (układ *Tytuł i zawartość*) zatytułuj *Psi sport* i umieść na nim następujące akapity tekstu, zmieniając rodzaj znaków wypunktowania jak pokazano na rys. 2.

- Widowiskowy, dynamiczny i jak każdy sport uprawiany w partnerowaniu z psem – inspirujący w swej alternatywie aktywnego spędzania czasu ze swoim psem;
- Pokazy, zawody to miejsca, gdzie można kibicować zmaganiom agilitowym;
- Niepowtarzalność konkurencji, gdzie tandem: pies i przewodnik pokonuje we wspólnym biegu rząd przeszkód, daje niespotykane w innych psich sportach, doznania dla kibiców.

Sformatuj odpowiednio pole tekstowe (czarna linia obramowania, obszar w kolorze jasnoniebieskim o 50% przezroczystości).

Na slajdzie trzecim, zatytułowanym jak poprzednio (*Psi sport*), wstaw obraz z pliku *kol11.jpg* odpowiednio go formatując (dostosuj rozmiar obrazu do wielkości slajdu zachowując jego oryginalne proporcje). Poniżej obrazu dodaj informację o źródle (*pl.wikipedia.org*) (rys. 3). Na slajdzie czwartym zatytułowanym *Pasja, rytm życia* umieść poniższe akapity tekstu stosując numerację, jak na rys. 4:

- Tu najmniejsze sukcesy są największym zwycięstwem, bo świadczą o pokorze w stosunku do natury, której częścią jest pies;
- Treningi, codzienne ćwiczenia, seminaria, obozyto wydarzenia, które zapełniają kalendarz zawodniczy i które są wielomiesięczną drogą do satysfakcji z udanych biegów na zawodach;
- Doświadczenia zbierane często latami uczą w tym sporcie pokory i szacunku dla psa.

Sformatuj odpowiednio pole tekstowe (czarna linia obramowania, obszar w kolorze jasnoniebieskim o 50% przezroczystości).

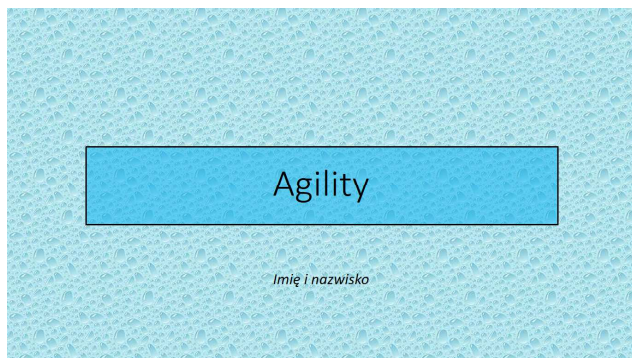
Na slajdzie piątym zatytułowanym *Wykaz źródeł* umieść następujące akapity, stosując odpowiednią listę numerowaną wg rys. 5.

- Marshall-Pescini, Sarah, et al. "Agility and search and rescue training differently affects pet dogs' behaviour in socio-cognitive tasks." *Beh. Proc.* 81.3 (2009): 416-422.
- Pastore, Camilla, et al. "Evaluation of physiological and behavioral stress-dependent parameters in agility dogs." *J. Vet. Beh. Clin. Appl. Res.* 6.3 (2011): 188-194.
- Pfau, Thilo, et al. "Kinetics of jump landing in agility dogs." *Veterinary J.* 190.2 (2011): 278-283.

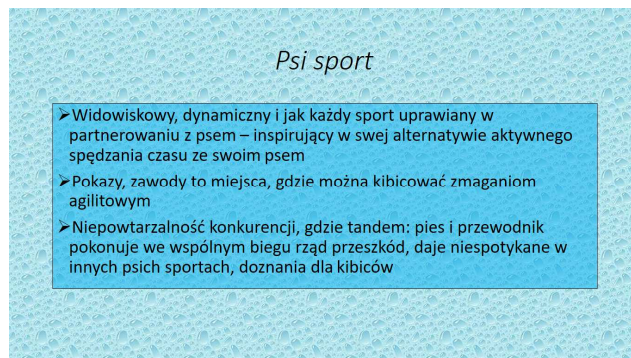
Sformatuj odpowiednio pole tekstowe (czarna linia obramowania, obszar w kolorze jasnoniebieskim o 50% przezroczystości). Wstaw numerację slajdów.

Zad. 2

Do prezentacji z zad. 1 dodaj przejścia slajdów wybrane przez siebie (dla każdego slajdu inny rodzaj przejścia).



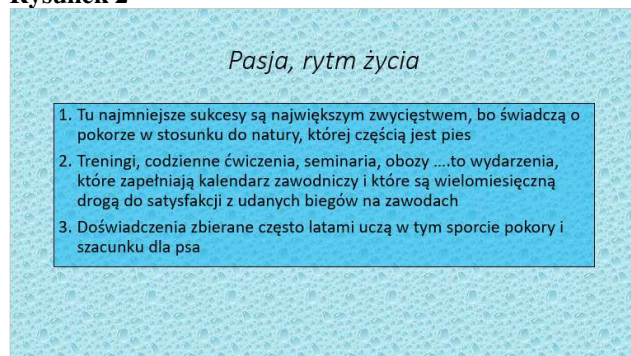
Rysunek 1



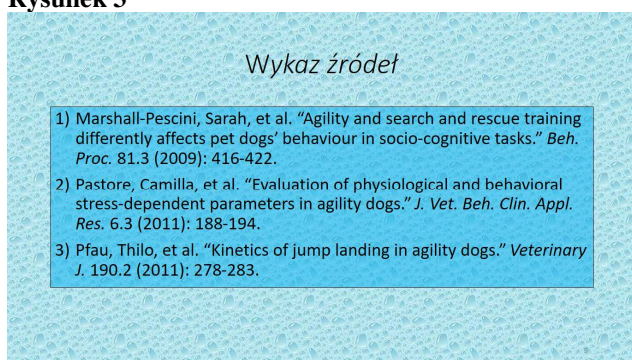
Rysunek 2



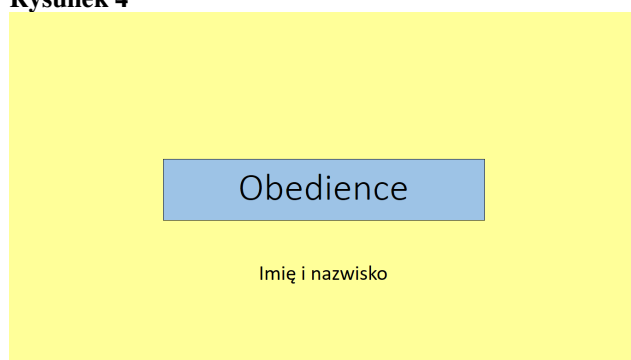
Rysunek 3



Rysunek 4



Rysunek 5



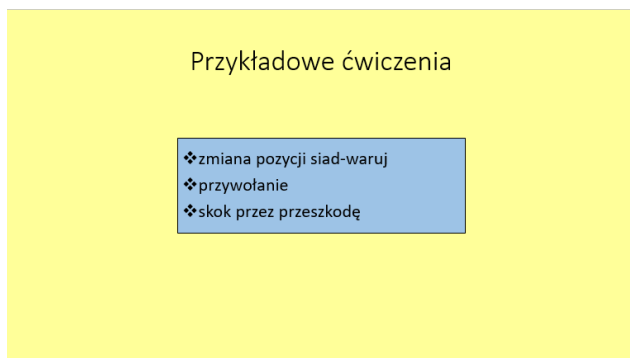
Rysunek 6

Zad. 3

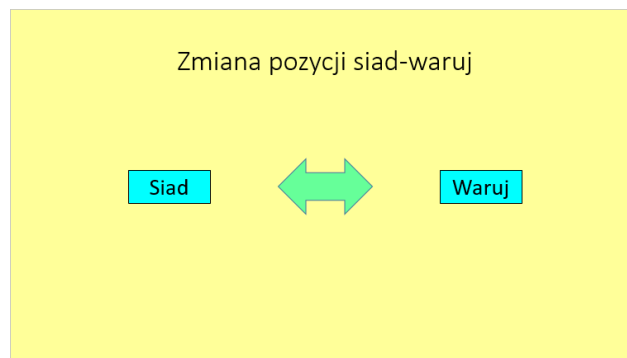
W programie *PowerPoint* utwórz nową pustą prezentację. Jako tło slajdów ustaw kolor jasnożółty. Na slajdzie tytułowym umieść tytuł prezentacji: *Obedience*. Pod tytułem wstaw swoje imię i nazwisko. Sformatuj odpowiednio pole tekstowe (czarna linia obramowania, kolor obszaru *Niebieski, Akcent 1 – jaśniejszy 40%*; zmniejszona wysokość pola tekstowego z tytułem prezentacji) oraz wyśrodkuj je w pionie i poziomie. Pole zawierające imię i nazwisko (rozmiar czcionki 32) umieść poniżej pola z tytułem. Efekt powinien wyglądać jak na rys. 6.

Dodaj nowy slajd o układzie *Tytuł i zawartość* tytułując go *Przykładowe ćwiczenia*. Do slajdu wstaw trzy poniższe akapity tekstu zmieniając znaki wypunktowania (rys. 7):

- zmiana pozycji siad-waruj;
- przywołanie;
- skok przez przeszkodę.



Rysunek 7



Rysunek 8



Rysunek 9

Skok przez przeszkodę

Pozycja	Liczba punktów
Chodzenie przy nodze bez smyczy	30
Przywołanie do mnie i do nogi	20
Aportowanie własnego koziołka drewnianego	30
Skok przez przeszkodę	20
Zmiany pozycji stój/siad/waruj	30
Razem	130

Rysunek 10

Sformatuj pole tekstowe (czarne obramowanie z błękitnym obszarem). Dostosuj wysokość i szerokość pola tekstowego, następnie wyrównując je odpowiednio w pionie i poziomie (rys. 7).

Dodaj trzy kolejne slajdy prezentacji (nr 3, 4 i 5) i zatytułuj je tekstem z listy wypunktowanej ze slajdu 2. Zmień układ pierwszego z dodanych slajdów (slajd nr 3) na *Tylko tytuł* i umieść na nim dwa identyczne pola tekstowe ze strzałką między nimi, odpowiednio je formatując: pole tekstowe niebieskie z czarnym obramowaniem, strzałka - zielona (rys. 8).

Do slajdu nr 4 wstaw obraz z pliku *koll2.jpg*. Pod obrazem umieść informację o źródle (labteam.com – rys. 9).

Do slajdu 5 wstaw tabelę (tab. 1) odpowiednio ją formatując (rozmiar czcionki 24; rys. 10).

Zad. 4

W prezentacji z poprzedniego zadania (slajd nr 3) zastosuj animację niestandardową dla pól tekstowych i strzałki (odpowiednio romb i plus). Dla obrazu i podpisu na slajdzie 4 zastosuj animację wejścia – odpowiednio przylot i wkraczanie, a dla tabeli ze slajdu 5 – szachownicę.

Tabela 1

Pozycja	Liczba punktów
Chodzenie przy nodze bez smyczy	30
Przywołanie do mnie i do nogi	20
Aportowanie własnego koziołka drewnianego	30

Skok przez przeszkodę	20
Zmiany pozycji stój/siad/waruj	30
Razem	130

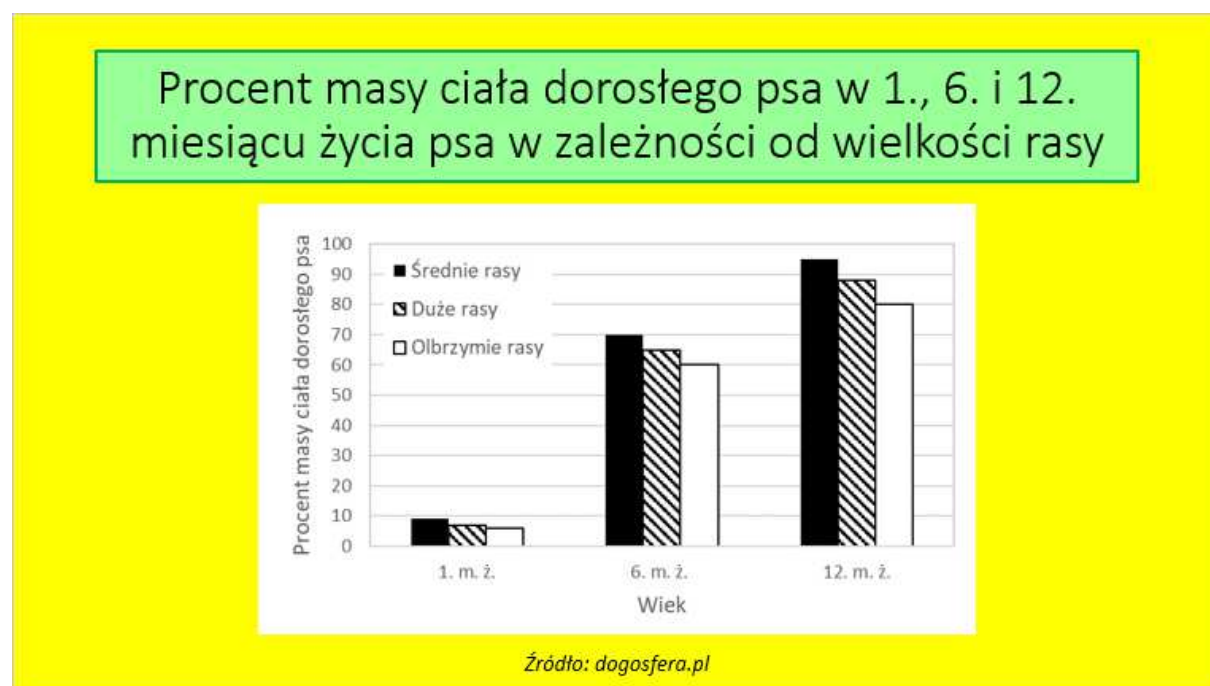
Zad. 5

Na podstawie tab. 2 sporządź w programie *Excel* wykres kolumnowy (seria danych w wierszach) odpowiednio go formatując (wielkość czcionki tytułów osi 12, etykiet osi 10). W nowej pustej prezentacji (kolor tła żółty) wstaw tytuł slajdu oraz (poniżej wykresu) źródło danych do wykresu (wielkość czcionki tytułu slajdu 40, kolor obramowania tytułu - zielony, grubość linii – 2,0 pkt, kolor obszaru – jasnozielony). Efekt powinien wyglądać jak na rys. 11.

Tabela 2 Procent masy ciała dorosłego psa w 1., 6. i 12. miesiącu życia psa w zależności od wielkości rasy

Wielkość rasy	1. m. ż.	6. m. ż.	12. m. ż.
Średnie rasy	9,0	70,0	95,0
Duże rasy	7,0	65,0	88,0
Olbrzymie rasy	6,0	60,0	80,0

Źródło: dogosfera.pl



Rysunek 11