

### Zadanie 1.

Przepisz poniższy akapit tekstu i sformatuj następująco: czcionka 10 pkt, akapit wyjustowany (wyrównanie do lewej i prawej), wcięcie przed 1 cm, pierwszy wiersz wcięty na 0,5 cm, interlinia 1,5 wiersza.

Trzej złodzieje zostali namierzeni przez policję w Memphis (USA), kiedy wrócili do obrabowanego domu, aby porwać gadatliwą papugę. Kiedy jeden z rabusiów uświadomił sobie po napadzie, że papuga słyszała, jak zwraca się do jednego ze współników używając jego pseudonimu, bandyci postanowili wrócić na miejsce przestępstwa i porwać ptaka. Według rzecznika policji, złodzieje byli przekonani, że papuga będzie w stanie rozpoznać ich podczas konfrontacji.

### Zadanie 2.

Wpisz następujące pozycje rozdzielone tabulatorami (4 cm- do lewej, 15 cm do prawej). Wymagane wyrównanie i znaki wiodące jak poniżej:

<i>Partia</i>	<i>Kandydat</i>	<i>Liczba oddanych głosów</i>
Republikańska	George W. Bush .....	254
Demokratyczna	John Kerry .....	252

### Zadanie 3.

Skopiuj tekst z zadania 2 i przekształć w następującą tabelę, stosując konwercję. Wymagane wyrównanie i obramowanie jak poniżej.

<i>Partia</i>	<i>Kandydat</i>	<i>Liczba oddanych głosów</i>
Republikańska	George W. Bush	254
Demokratyczna	John Kerry	252

### Zadanie 4.

Sporządź następujący konspekt mieszany:

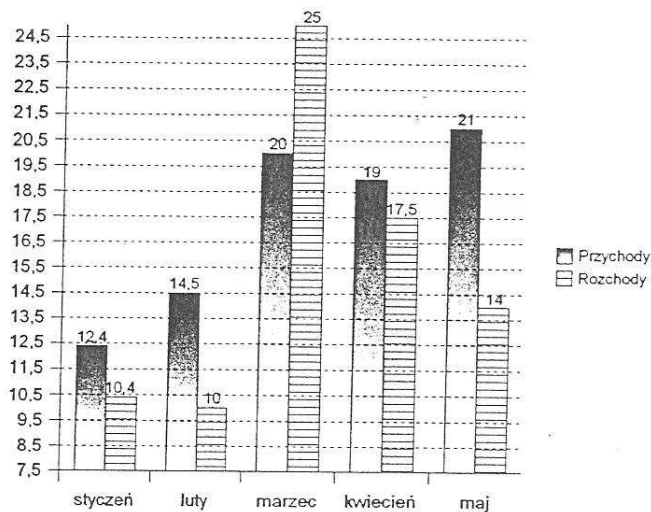
W zależności od typu budowy i trwałości łodygi, a także cyklu rozwojowego rośliny dzielimy - na:

- 1) rośliny drzewiaste:
  - a) drzewa
  - b) krzewy
  - c) krzewinki
- 2) rośliny zielne:
  - a) rośliny jednoroczne
    - rośliny jare
    - rośliny ozime
  - b) rośliny dwuletnie
  - c) rośliny wieloletnie (byliny)

### Zadanie 5

Wykonaj poniższą tabelę i wykres.

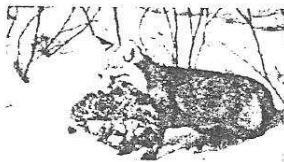
Miesiące	Przychody	Rozchody
styczeń	12.4	10.4
luty	14.5	10
marzec	20	25
kwiecień	19	17.5
maj	21	14



### Zadanie 6

Napisz poniższy tekst, wstaw odpowiednie symbole oraz zdjęcia. Zdjęcia mają być w odcieniach szarości. Wstaw podpisy pod zdjęciami.

- Lis pospolity należy do rzędu drapieżne (Carnivora), rodziny psowate (Canidae), rodzaju lis (Vulpes) i gatunku *Vulpes vulpes*.



Fot. 1. Lis pospolity

- W stanie dzikim przedstawicielem tego gatunku jest lis rudy, który zamieszkuje rozległe obszary Europy, Azji, Ameryki Północnej i północne rejony Afryki.

**Zadanie 1.**

Wprowadź dane, oblicz sumę i średnie:

	Wydatki	Przychody
Styczeń	50 000	35 000
luty	45 950	40 250
Marzec	55 150	72 300
Kwiecień	55 343	75900
Maj	30 000	80 000
Czerwiec	40 000	60 000
Lipiec	45 360	76 000
Sierpień	80 000	150 390
Wrzesień	50 000	35 000
Październik	45 950	40 250
Listopad	55 150	72 300
Grudzień	55 343	75 900

Suma

średnia I-VI

średnia VII-XII

średnia I-XII

**Zadanie 2.**

Wpisz następujące wzory:

$$\bar{x} = \frac{1}{n} \sum_{i=1}^n x_i$$

$$\bar{x}_w = \frac{\sum_{i=1}^n x_i w_i}{\sum_{i=1}^n w_i}$$

$$\bar{x}_g = \sqrt[n]{\prod_{i=1}^n x_i}$$

$$s^2 = \sqrt{\frac{\sum_{i=1}^n (x_i - \bar{x})^2}{n-1}}$$

$$V = \frac{s}{\bar{x}} \cdot 100$$